

Greppa Näringen- vägvisare för uthålligt lantbruk



Stina Olofsson Hans Nilsson

Projektledare

Utbildningsansvarig

2010-02-12 Jordbruksverket

Greppa Näringsen

1. Syfte
2. Var?
3. Hur?
4. Vilka effekter?
5. Vad behövs för fortsatt framgång?

Greppa Näringsen

- ett samarbete sedan 2001 mellan:
 - Jordbruksverket,
 - LRF
 - länsstyrelserna
 - ett stort antal rådgivningsföretag

Syfte



Greppa Näringen ska inspirera och motivera lantbrukare och rådgivare att använda kunskap så att gårdens miljöpåverkan minskar och lönsamheten förbättras

Bidra till att miljö kvalitetsmålen nås:

”Ingen övergödning”,

”Giftfri miljö”

”Begränsad klimatpåverkan”

Nya förutsättningar

- *Östersjön- Baltic Sea Action Plan (BSAP)*
- *Vattendirektivet*
- *Klimatfrågan*
- *Integrerat
växtskydd*



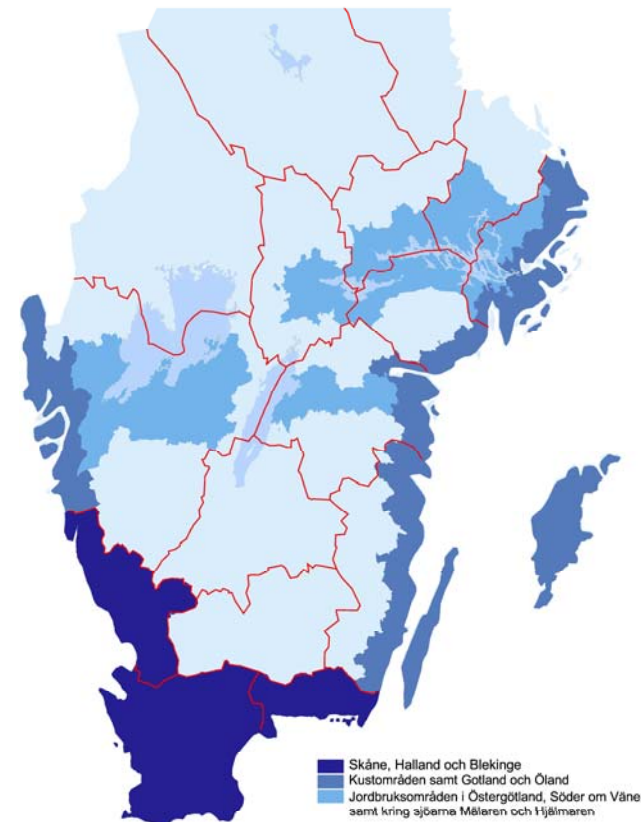
Foto:Stina Olofsson, Fårö juli 2005

Minskning av fosforförluster, nitratutlakning, avgång av ammoniak och växthusgaser, samt negativa effekter av växtskyddsmedel

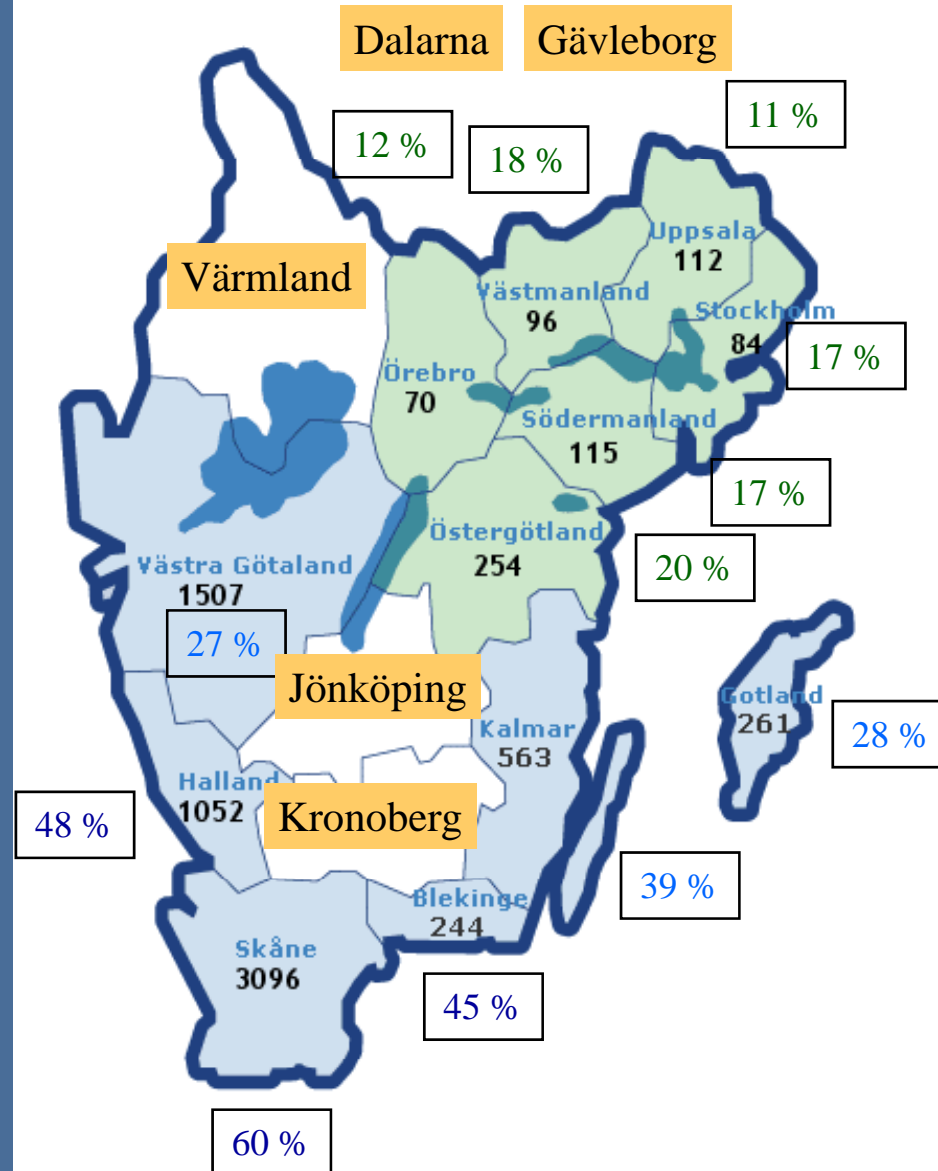


Känsliga områden- Nitratdirektivet

- Skåne, Halland och Blekinge
- Kustområden samt Gotland och Öland
- Jordbruksområden i Östergötland, söder om Vänern samt kring sjöarna Mälaren och Hjälmaren



Utvidgat område



6400 rådgivningsmedlemmar

1130 våtmarksmedlemmar

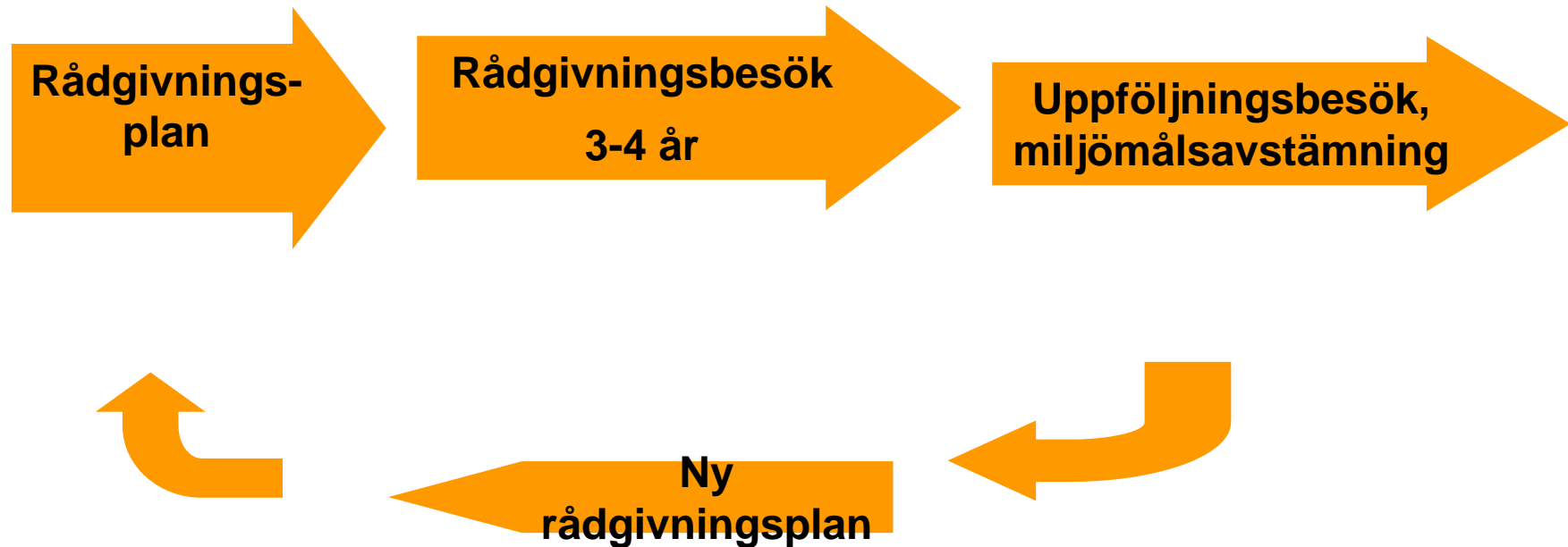
665 000 ha

Drygt 200 rådgivare

33 000 gårdsbesök under 9 år

11 200 växtnäringsbalanser
i databasen

Greppa Näringsens rådgivning





- **Introduktion**
- **Rådgivningsmoduler**
- **Kurser**
- **Administration**
- **Arkiv och profilmaterial**

Greppa Naringen är ett samarbete mellan:



Fler samarbetspartners



"Jag hoppas kunna dela med mig av mina erfarenheter"
Kerstin Ericsson
HS/HIR Malmöhus

Foto: Axel Siljebratt

Välkommen till Greppa Naringens rådgivarsidor!

Här hittar du som är Greppa-rådgivare relevant information om rådgivningsmodulerna, kurser, det administrativa systemet samt kontaktinformation till viktiga personer.

Dokumentation

från rådgivarekonferensen finns nu att ladda ner.



Rådgivningsexperten

Vilka är de och hur får jag kontakt med dem?



Rådgivar meddelanden

2009-11-03
Dokumentation från Nya vindar konferensen finns nu på hemsidan
Nu finns dokumentationen från rådgivarkonferensen Nya vindar 21-22 oktober 2009 uppladdad här på...

2009-10-16
Påminnelse om kursen Jordbruket och klimatet 11-12 nov i Alvesta

2009-10-06
Missade inte kursen Jordbruket och klimatet i Alvesta 11-12 november!

[Fler rådgivarmeddelanden](#)

PRENUMERERA

VISA ALLA NYHETER från greppa.nu



INLEDNING

VÄXTODLING



1Aa
Startrådgivning med
växtnäringsbalans

RÅDGIVNING

12B
Växtföljd och
bördighet

11Aa
N-strategi utan
stallgödsel

10B
Växtnärings-
balans

11B
Fosfor

13
Växtskydd

12A
Markpackning

14A
Våtmark

AVSTÄMNING

1B
Uppföljning

MJÖLK/ NÖTGÅRD



1Aa
Startrådgivning med
växtnäringsbalans

41
Utfodring

40B/10D
Växtnärings-
balans

15A
Grovfoder

11Ab
N-strategi med
stallgödsel

42A
Betesstrategi

30
Bygg

11B
Fosfor

13
Växtskydd

14A
Våtmark

12A
Markpackning

1B
Uppföljning

SVINGÅRD



1Aa
Startrådgivning med
växtnäringsbalans

12B
Växtföljd och
bördighet

10D
Växtnärings-
balans

11Ab
N-strategi med
stallgödsel

50
Utfodring

11B
Fosfor

30
Bygg

12A
Markpackning

13
Växtskydd

14A
Våtmark

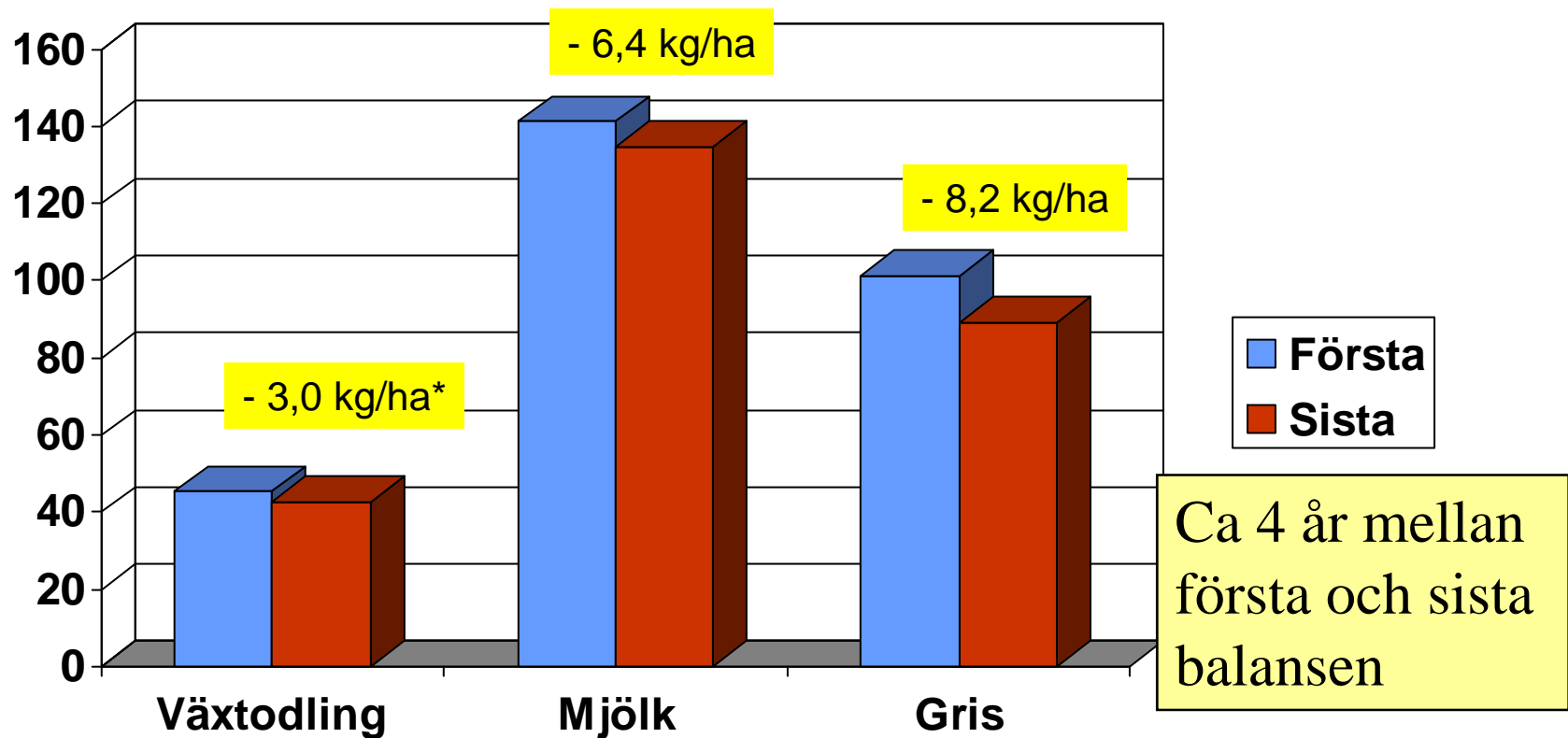
1B
Uppföljning

Inledning och avstämning är obligatoriska. Rådgivning däremellan efter gårdens behov.

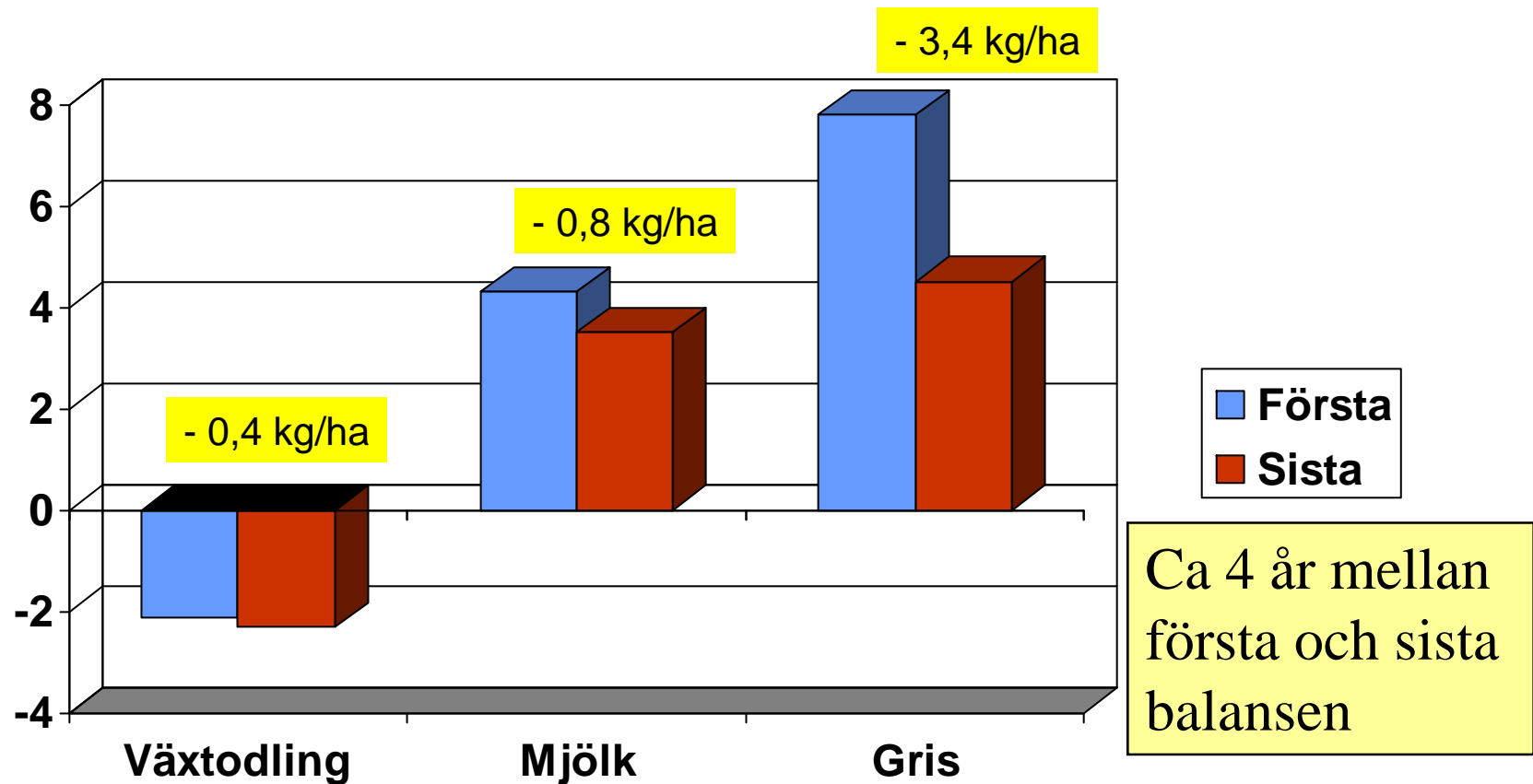
Databas över gårdarna

- *Uppmätta effekter* på överskott i växtnäringsbalanser
- *Beräknade effekter* av kväveutlakning och fosforförluster
- *Förändrat beteende* (miljömålsavstämning)
 - Kväveutlakning
 - Ammoniakavgång
 - Fosforförluster
 - Växtskydd
 - Markpackning

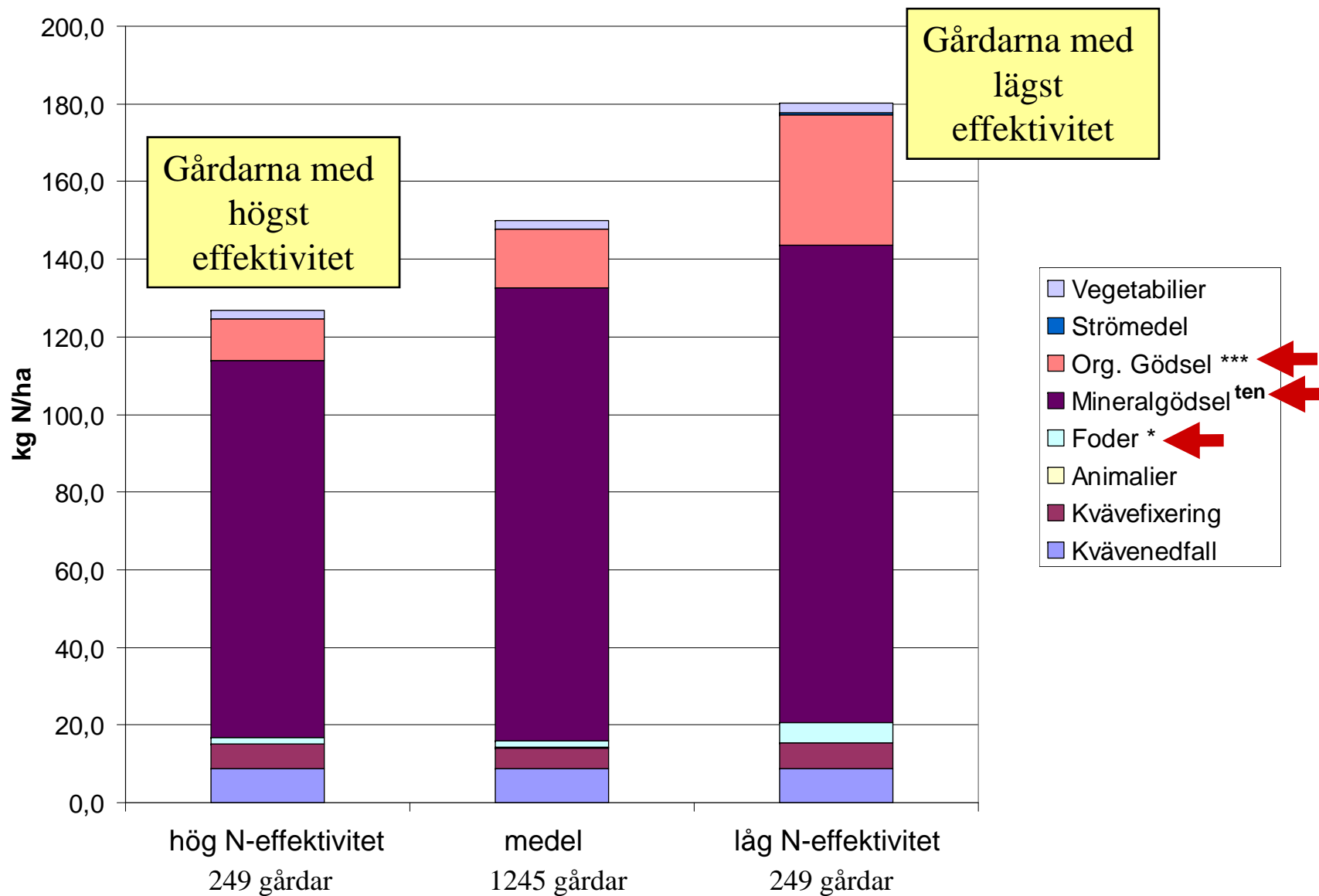
Resultat från växnäringsbalanser 2001-2008, kväveöverskott



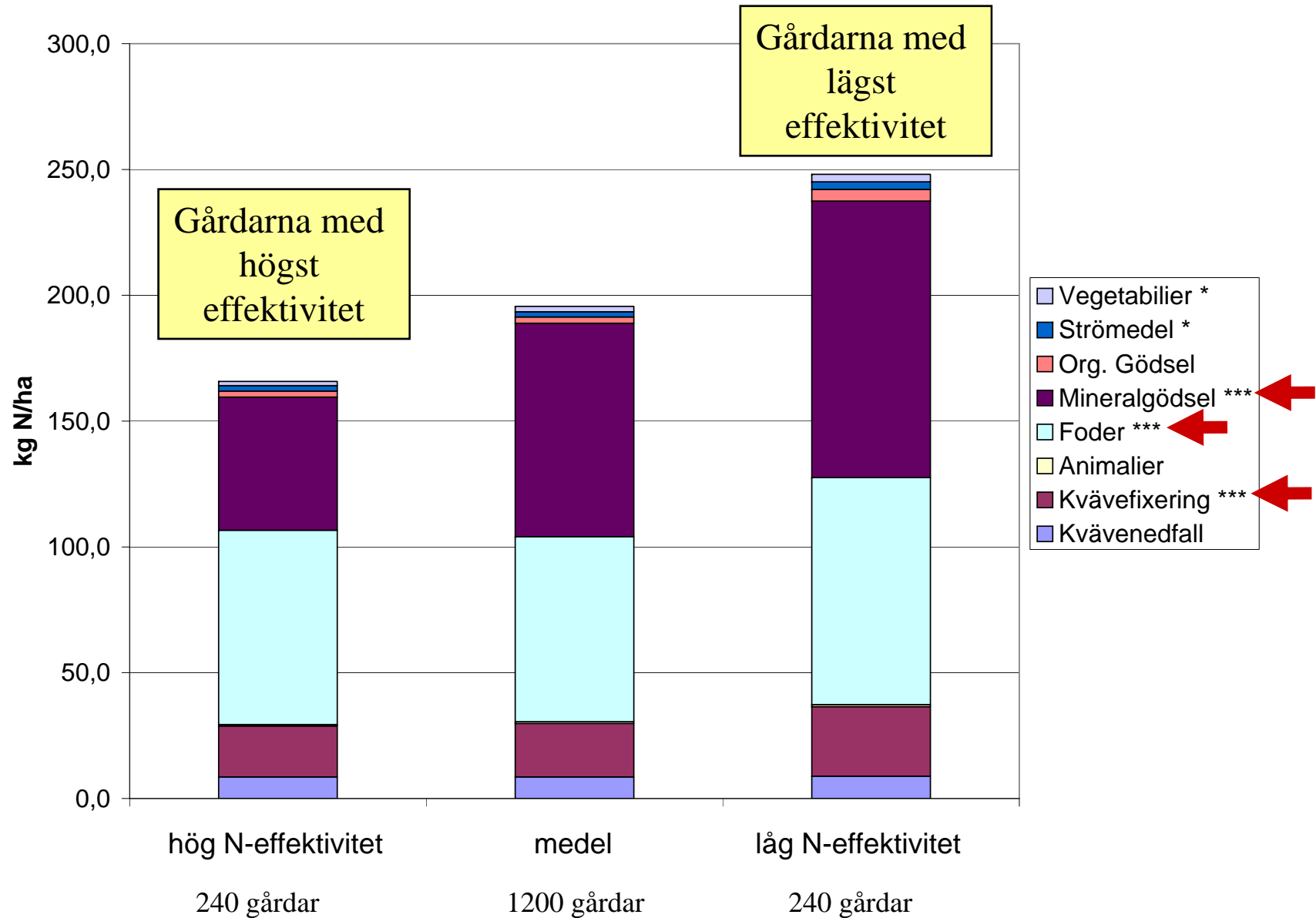
Resultat från växnäringsbalanser 2001-2008, fosforöverskott



Kväveinförsel på växtodlingsgårdar



Kväveinförsel på mjölkgårdar



Beräknad kväveutlakning - utfört i STANK in MIND

OBS! Ingen direkt koppling till minskat överskott per ha eller ändrat överskott!

Baserat på

- Grödfördelning
- Stallgödselanvändning
- Bearbetningstidpunkt inkl vallbrott
- Fånggrödor

Beräknad totaleffekt 1000 ton kväve

Vi håller nu på att räkna på motsvarande sätt på ammoniakavgång

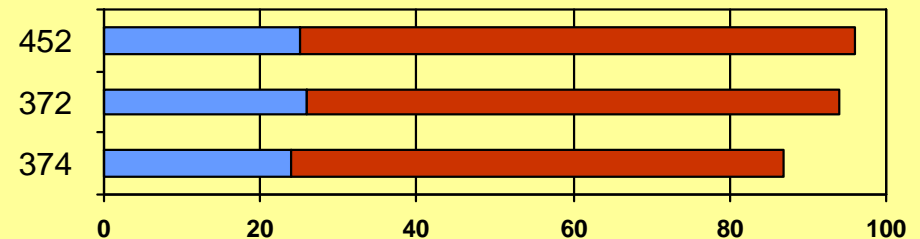
Åtgärder kväveutlakning

-procentuell skillnad före och efter 2000

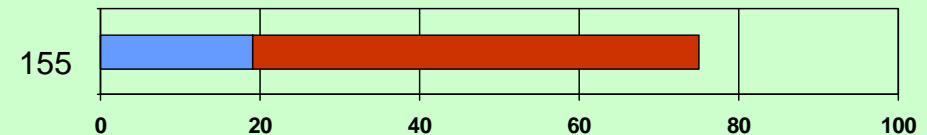
- Anpassa kvävegivor
 - Efter grödans behov
 - Efter direkt stallgödseffekt
 - Efter långsiktig stallgödseffekt

Antal
aktuella
gårdar

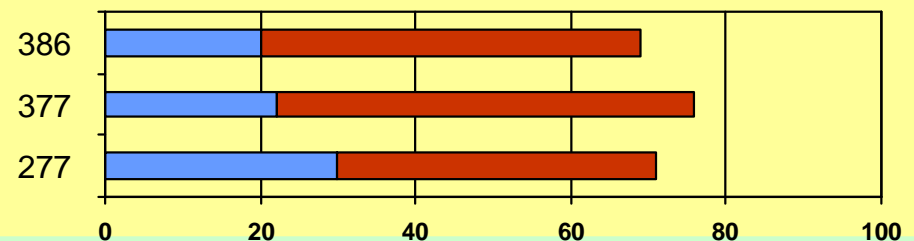
Totaleffekt ca 1000 ton kväve



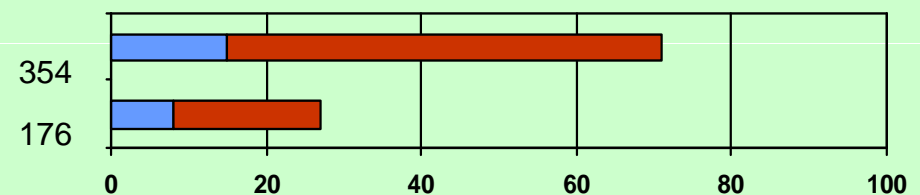
- Spridning
 - Minskat flytgödsel på hösten



- Ändrad bearbetning
 - Från höst till vår
 - Från tidig till sen höst
 - Senarelagt vallbrott



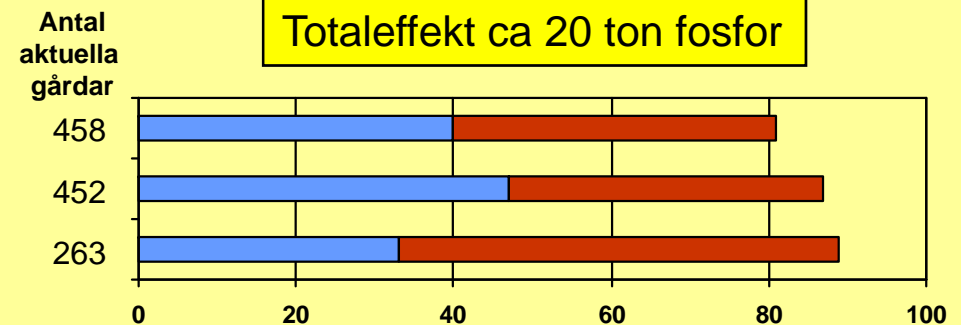
- Hindra utflöde
 - Odlar fånggröda
 - Anlagt våtmark



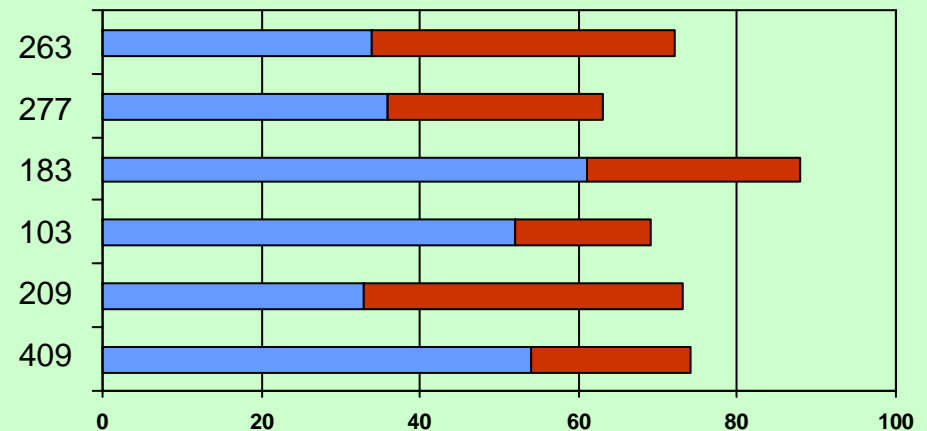
Åtgärder fosforförluster

-procentuell skillnad före och efter 2000

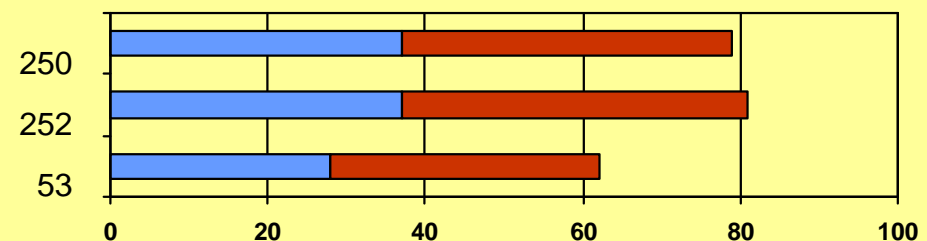
- Anpassa fosforgivor
 - Har aktuell markkarta
 - Anpassar efter markkarta
 - Minskat inköp av mineralfosfor



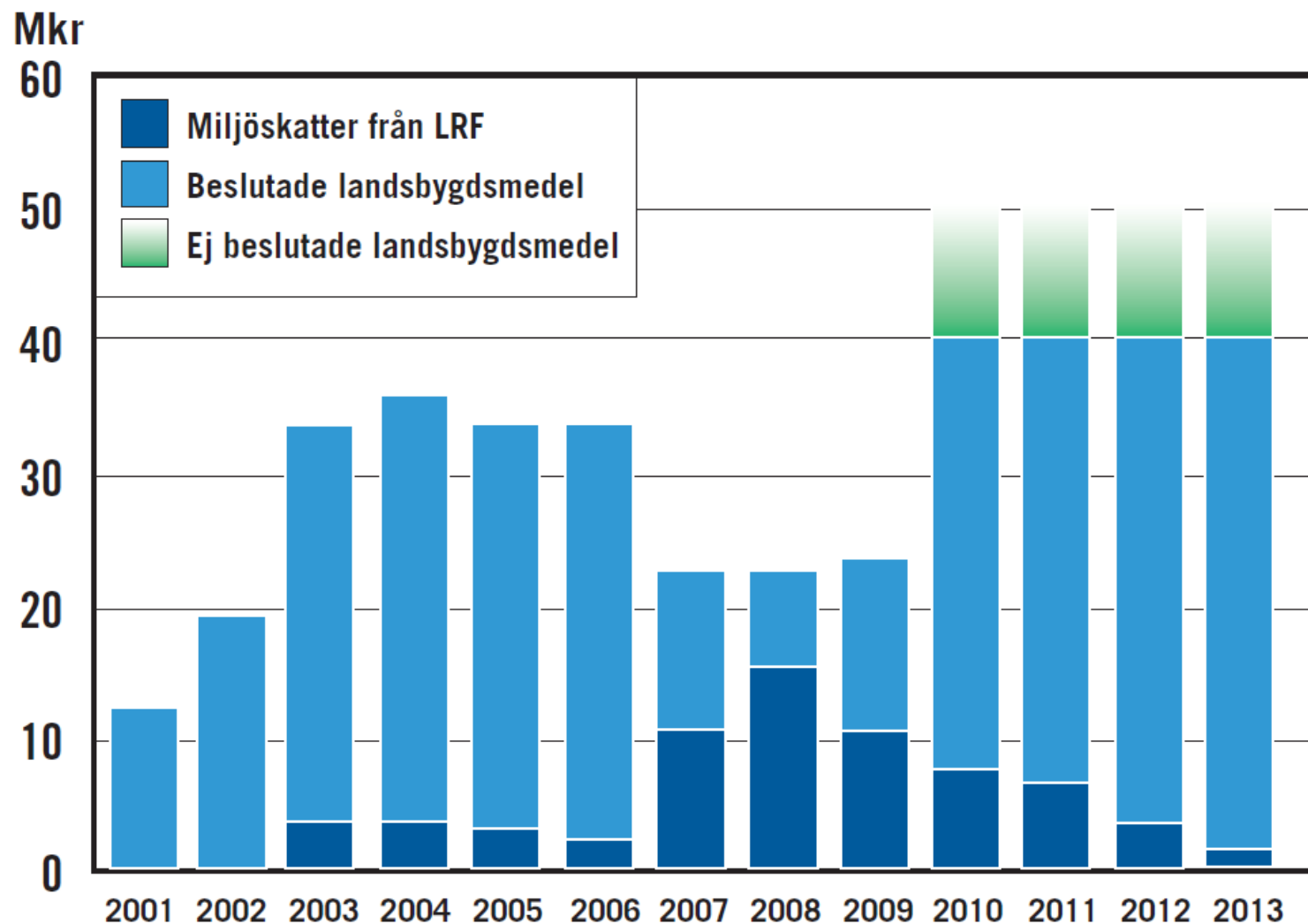
- Hindra fosforförluster
 - Myllar mineralgödsel fosfor
 - Anlagt skyddszoner
 - Bevuxna översvämningmarker
 - Motverkar vinderosion
 - Motverkar ytavrinning
 - Väldränerat



- Anpassar fosfor i fodret
 - Efter grovfoderanalys
 - Efter djurslag
 - Efter blöt- eller torrfoder



Pengar till Greppa Näringen förr och i framtiden



Vad behövs för ett uthålligt lantbruk?

- Tillräckligt betalt för produktionen
- Lagstiftning i botten – logiska regler
- Frivillighet
 - Miljöersättningar
 - Information och rådgivning
 - Samverkan

Tack för uppmärksamheten!
Läs mer på www.greppa.nu

Bilder:

Stina Olofsson

Hans Nilsson

Cecilia Linge

Josefin Kihlberg

Johan Malgeryd

m.fl.

